

# **Commission de Suivi de Site**

## **Réunion du 16 octobre 2015**

### **à BLARINGHEM**

Baudelet  
environnement



# Programme

## La problématique routière

- La problématique routière

## Les précisions sur le rapport d'activités 2014

- Les précisions sur le rapport d'activités 2014
  - Le suivi des eaux souterraines
  - Les rejets atmosphériques du broyeur

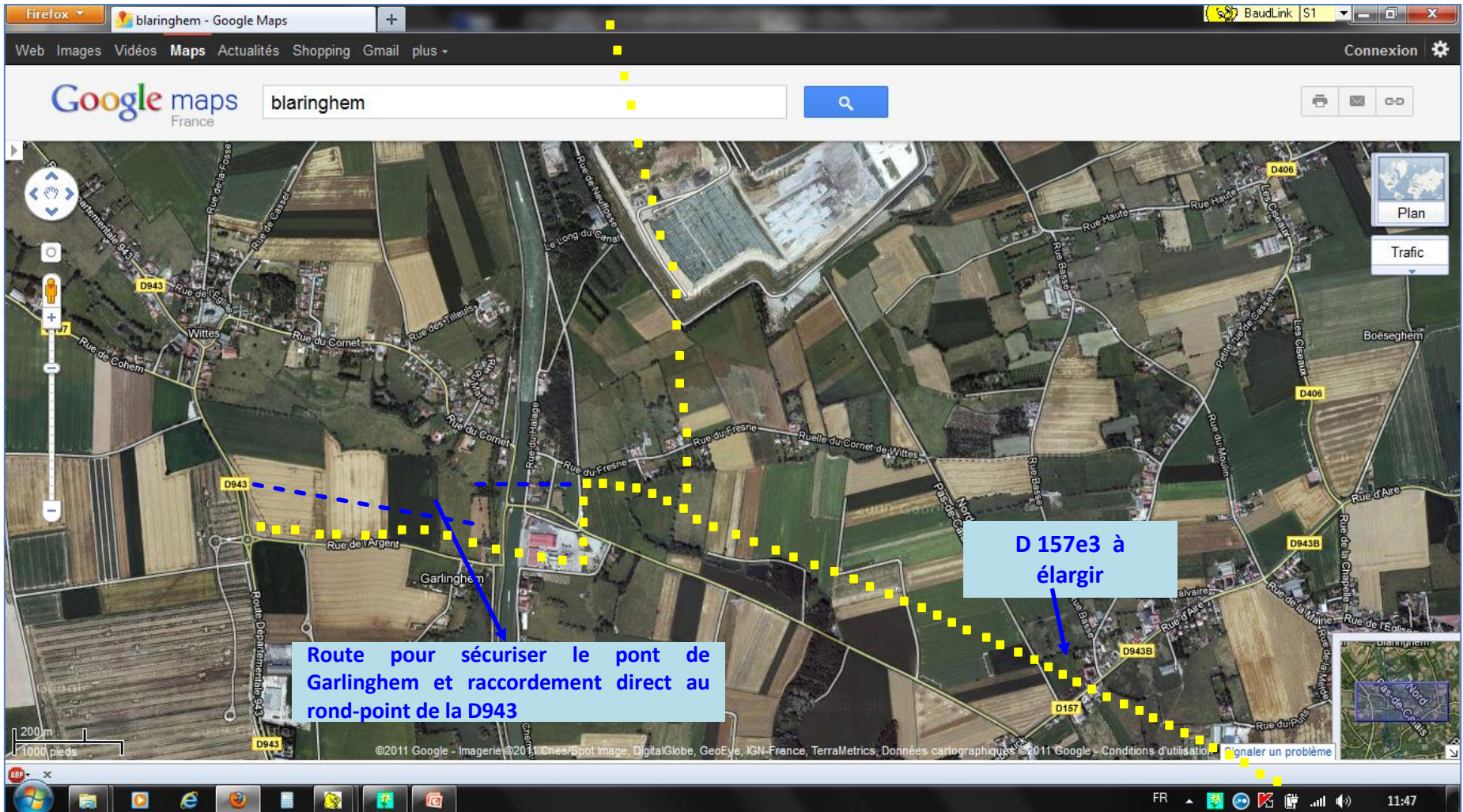
## La présentation d'une alvéole de stockage

- La présentation d'une alvéole de stockage et du dispositif d'étanchéité Par Estelle LEBLEU (BURGEAP)

## Les projets

- Les nouveaux projets

## ☞ Sécuriser les accès au site



# Le suivi des eaux souterraines

La problématique  
routière

Les précisions sur  
le rapport  
d'activités 2014



La présentation  
d'une alvéole de  
stockage

Les projets

## ✓ Organisation du contrôle de la qualité des eaux souterraines

- Un réseau de 7 piézomètres de contrôle installé depuis juin 2001
- 4 piézomètres en amont du site (PZA,PZB,PZF,PZG), 3 en aval (PZC,PZD,PZE)
- Profondeur entre 8 et 10,5 m (nappe alluviale)

[Carte piézométrique de la nappe alluviale - Nov 2014.pdf](#)

- Prélèvements et analyses semestrielles (Analyse complète : paramètres physico-chimiques, minéraux, métaux, organiques, microbiologiques)

## ✓ Résultats des contrôles

- Niveau piézométrique compris entre 19 m et 20,5 m
- Sens d'écoulement de la nappe alluviale vers le Sud Est
- Comparaison aux valeurs seuils recommandés par le SDAGE

# Le suivi des eaux souterraines

La problématique  
routière

Les précisions sur  
le rapport  
d'activités 2014



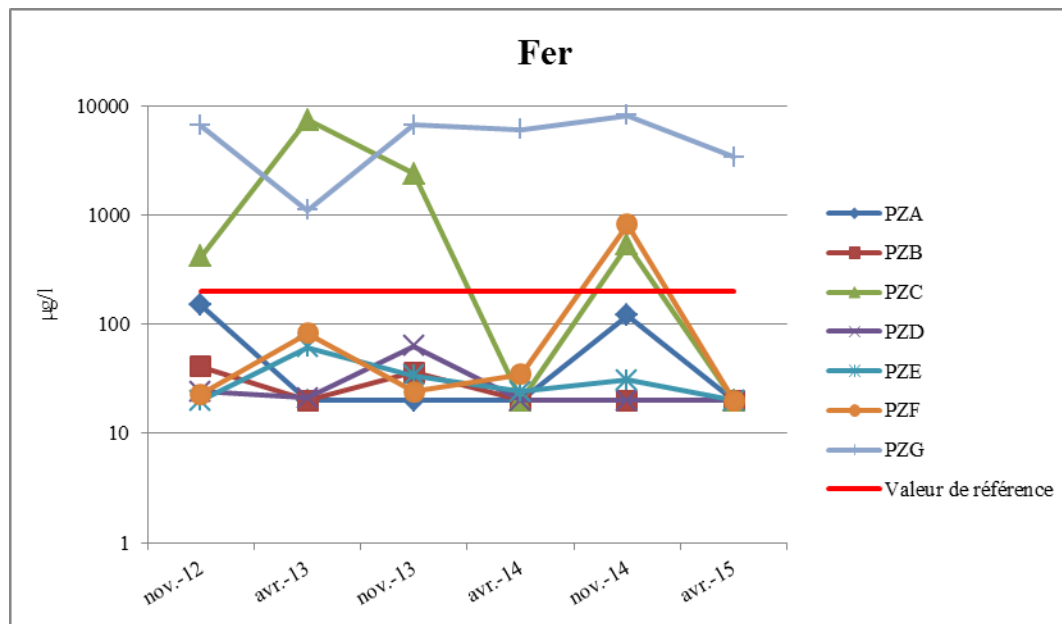
La présentation  
d'une alvéole de  
stockage

Les projets

## ✓ Evolution des teneurs en fer

- Contamination en fer en amont hydraulique sur PZG (entre 6100 et 8200 µg/l en 2014 ) qui impacte le site en aval en nov 2014 (PZC 530 > 200 µg/l)
- En avril 2015, seul PZG situé à proximité du canal, détecte le fer (3400 µg/l)

☞ Origine extérieure pour la contamination en fer



# Le suivi des eaux souterraines

La problématique  
routière

Les précisions sur  
le rapport  
d'activités 2014



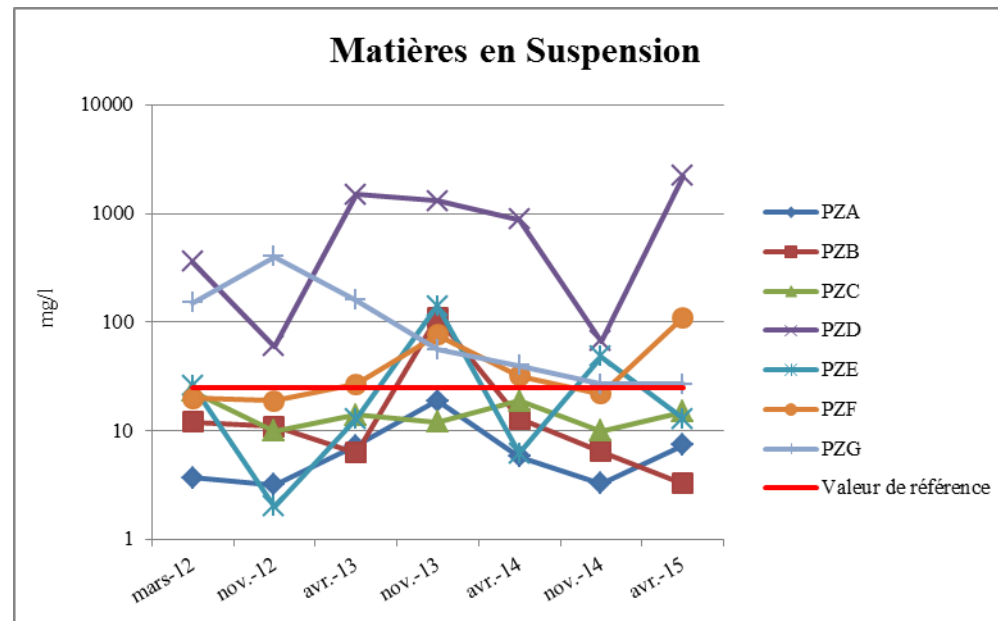
La présentation  
d'une alvéole de  
stockage

Les projets

## ✓ Evolution des teneurs en Matières en Suspension

- Les MES contribuent à la turbidité de l'eau.
- PZD (aval) et PZG (amont) : des concentrations supérieures à la valeur de référence depuis mars 2012. Nouvelle augmentation sur PZD en avril 2015.

☞ Origine extérieure pour les MES



# Les rejets atmosphériques du broyeur

La problématique routière

Les précisions sur le rapport d'activités 2014

La présentation d'une alvéole de stockage

Les projets

- **Contrôle inopiné de mai 2015** : dépassement de la valeur limite réglementaire pour la concentration en poussières
- **Contrôle KALI'AIR d'avril et juillet 2015** : conforme

	Unités	Valeurs limites	CERECO 17/09/14	KALI'AIR 10/04/15	DEKRA 21/05/15	KALI'AIR 08/07/15
<i>Contrôle</i>			Inopiné	Baudalet	Inopiné	Baudalet
Vitesse	m/s		6,3	8,1	10	11,5
Débit gaz secs	Nm <sup>3</sup> /h	100 000	47963	48722	51700	57 577
Température	°C		16,5	15,2	19,7	
H <sub>2</sub> O	%		0,3	1	1,1	1,9
CO <sub>2</sub>	%		0			
O <sub>2</sub>	%		21			
Poussières	mg/m <sup>3</sup>	10	0,5	1,7	13,2	2,7
Poussières	g/h	1 000	22,9	80	685	160

inférieur au seuil de détection

dépassement de la valeur limite réglementaire

# Présentation d'une alvéole et du dispositif d'étanchéité

La problématique  
routière

Les précisions sur  
le rapport  
d'activités 2014

La présentation  
d'une alvéole de  
stockage

Les projets

■ Intervention de Estelle LEBLEU, BURGEAP



# Les nouveaux projets

La problématique  
routière

Les précisions sur  
le rapport  
d'activités 2014

La présentation  
d'une alvéole de  
stockage

Les projets 

## 1 : Post-traitement des résidus de broyage des déchets de ferrailles

→ objectif : atteindre le taux réglementaire de 95% de valorisation des

VHU

[Extrait\\_Plan Broyeur\\_25062014.pdf](#)

## 2 : Injection de Gaz Naturel dans les moteurs valorisant le biogaz

→ objectif : optimiser la production d'électricité conformément à notre contrat avec EDF [Projet GAZ NAT.pdf](#)

## 3 : PAC sur possibilité de fonctionnement en mode bioréacteur du casier 4

→ objectif : optimiser la dégradation des déchets

## 4 : Extension de la surface couverte de l'installation de traitement des terres [07-2015\\_Baudelet\\_Blaringhem-Plan de localisation.pdf](#)

## 5 : Unité de compostage : révision de la liste des codes déchets admissibles

## 6 : RSDE : surveillance trimestrielle sur rejets EP (plomb, cuivre, zinc)

# Les nouveaux projets

La problématique  
routière

Les précisions sur  
le rapport  
d'activités 2014

La présentation  
d'une alvéole de  
stockage

Les projets



**7 : Sécurisation des entrées et sorties du site**

→ voir plan [Projet entrée esquisse.pdf](#)

**8 : Mise en place d'une certification sécurité (MASE ou OHSAS), en plus de nos référentiels ISO 9 001 et ISO 14 001**

**9 : Prise en compte des rubriques ICPE 4000**

**10 : Autres**